

# Gromperrefest

zu ..  
**BENZELT**

Sonndes,  
**01/09**  
**2024**

Entrée & Parking  
**GRATIS**



[www.gromperrefest.lu](http://www.gromperrefest.lu)



**SYNPLANTS**

Syndicat des Producteurs  
de Pommes de Terre



**Zesummen ob Traditiounen opbauen -  
d'Bank fir Bauer a Wënzer Familjen**

**Dir kënn op d'Banque Raiffeisen fir Är finanziell  
Ënnerstëtzung setzen.**

Weider Informatiounen op [www.raiffeisen.lu/de/firmenkunden](http://www.raiffeisen.lu/de/firmenkunden).



D'Bank déi hire Membere gehéiert



Besicht eis op

[www.gromperfest.lu](http://www.gromperfest.lu)

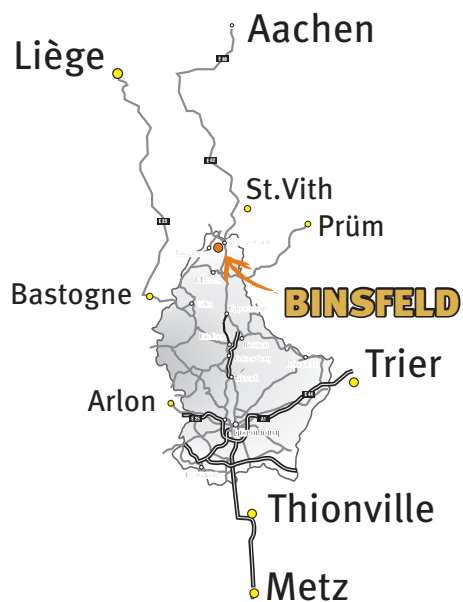


d'Organisationsvereiner:

Interesseverein Bënzelt - Holler - Bréidelt  
Chorale „Sänger van der Héid“  
Jeunesse Bënzelt - Holler - Bréidelt  
Chorale St. Cécile Weiswampach  
Fraen a Mammen Gemeng Wäiswampich  
Gaard an Heem Holler - Bënzelt - Bréidelt  
Pompjeeëstrënn Holler - Bënzelt - Bréidelt  
Landjugend Clärref asbl

Kontakt:

[vereinergromperfest@gmail.com](mailto:vereinergromperfest@gmail.com)



Navi : L-9962 Binsfeld, 22, om Stack  
GPS: 6.03505 E | 50.12634 N

Fir déi 21. Kéier scho lueden d'Organisationsvereiner op d'Gromperfest op Bënzelt an.

E Familljefest fir Grouss a Kleng, wou sech deen Dag alles ëm di gutt Éisleker Gromper dréint.

Scho während Méint lafen d'Präparatioune fir deen Dag... Feld a Parking definéieren, festleeë wéi eng Zort Gromper gesat ginn, Präparatioune vum Feld am Fréijoer, Setze vun de Gromperen, Pfllege vun der Kultur, Heefelen, Grompere raushuelen.

Deen Dag kann een net nëmmen erliewe wéi d'Grompere mat Maschinnen aus 6 Joerzénkten aus dem Buedem geholl ginn, mee et kann ee sich och kulinarisch vun der gudder Gromper iwweezeegen. Schmaacht di selwer gemachte Gromperekichelcher, Gromperenzopp a Fritten.

Niewent de Gromperen aus eegenem Ubau, leeë mer dëst Joer grouse Wäert drop, Liewensmëttel ze verschaffen, souwéi Liewensmëttel a Gedrénks ze zerwéieren, déi mir souwäit et méiglech ass, lokal a regional direkt beim Produzent akafen.

**MERCI** soe mer all eise Sponsore fir d'Annoncen an eiser Brochure an allen Donateurs déi eis an iergendenger Form ënnerstëtzt a gehollef hunn.

**MERCI** all de Membere vun de Vereiner, déi fläisseg matgeplangt an eng Hand mat upake fir dëst Fest ze realiséieren.

**MERCI** all de Visiteuren déi deen Dag de Wee op Bënzelt fannen.

**Kommt all den 1. September op Bënzelt,  
mer freeën eis drop,  
lech deen Dag bei eis kënnen ze begréissen!**

HULDANGE  
T: 979056-1  
www.krestaurant.lu

# K

RESTAURANT  
BRASSERIE




**RUCKEN**  
ELECTRICITE & ECLAIRAGE

- 17, Marburgerstrooss  
L - 9764 MARNACH
- B.P. 27  
L-9701 CLERVAUX
- Tél. +352 26 91 05 27
- Fax +352 26 91 05 28
- Email info@rucken.lu
- Site www.rucken.lu

blom  
automobiles

Mir sinn elo zu  
**DIKRECH**



**Eis Servicer**

- Kaf an Verfaf vun  
Neiween an Occasionen
- Mécanique an Carrosserie  
un allen Marquen
- Revisioun an Uelegwiesel  
un allen Marquen

**Zertiféiert Garage**

Eis Breveten an Autorisatiounen erlaben eis et  
fir Gefiere vun allen Marquen ze revidieren an  
ze reparéieren, no de Virgäben vun den  
einzelen Constructeuren.

34, route d'Ettebriick  
L-9230 Diekirch  
+352 80 84 86 -1  
blom-automobiles.lu  
info@blom-automobiles.lu



**MATOSS  
HORECA**  
NEUF & OCCASION

**LE SPÉCIALISTE DU MATÉRIEL HORECA**  
Restaurants, friteries, pizzerias, boucheries,...

29, Grand Rue | L-9905 TROISVIERGES  
Tél.: +352 278 08 978 | info@matoss.lu  
www.matoss.lu

Rue de Bonnelles 21 | B-4102 OUGRÉE  
Tél.: +32 04 337 37 27 | info@matoss.be  
www.matoss.be

**MEIN  
Optiker**  
GUIDO FABER  
TROISVIERGES

**FABERhafte  
Sicht**

www.optinord.lu



SCHREINEREI  
VINCENT  
MESSERICH




Z.A.E.R Op der Héi 29 · L-9809 HOSINGEN  
Tel.: +352 269 112 1 · www.messerich.com

**lalux**  
ASSURANCES

Agence Générale  
**F. Deckenbrunnen S.à r.l.**

3, rue de Bastogne | L-9010 Ettelbruck  
Téléphone : +352 81 02 29  
deckenbrunnen@agence.lalux.lu

DON'T WORRY  
*be happy*

**opti-vue**

optik & akustik



**och op der Wämperhardt**  
Shopping Center Massen  
24, Op der Haart  
L-9999 Wemperhardt



## Agence Clervaux Baloise Distribution SARL

38 Grand-Rue, L-9710 Clervaux  
T 26 91 09 12, M 621 510 315  
agence.clervaux@baloise.lu



# JANS

Mir bauen däin Doheem.

## Boucherie



## Viandes-Salaisons

**Ouverture du magasin**

vendredi: 8.00-12.00h

14.00-18.00h

samedi: 8.00-12.00h

**Découpe viande sur rendez-vous  
et vente viande en gros**  
lundi, mardi et mercredi

31, Schwaarzenhiwwelstroos • L-9763 Marnach • Tél.: 92 91 36  
Fax: 26 90 33 36 • metzler@kinnen.lu • www.kinnen.lu

NATIERLECH.  
SCHËIN.  
WUNNEN.

RAUMGESTALTUNG

FASSADENGESTALTUNG



# VEINER WEISSERT

VEINER-WEISSERT.LU

T. (+352) 92 03 84 - 1 · L-9809 HOSINGEN

# LAMY

HOTEL RESTAURANT  
PIZZERIA IRISH PUB

TROISVIERGES



# casapilot

SELECTED HOMES

VILLAS | MAISON DE VACANCES | SUITES



## Garage Martin Biver S.à r.l.

Succ. Albert Waaijenberg  
L-9518 Weidingen/Wiltz  
Tél.: +352 95 81 48 500  
www.garage-biver.lu



IT'S ALL ABOUT  
**GOOD TASTE**



niessen.lu



## Autobus Stephany

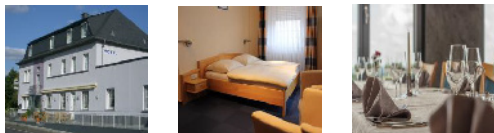


5, Z.I. In den Allern (BP. 11) | L-9911 Troisvierges  
T +352 99 81 32 - 1 | info@stephany.lu

www.stephany.lu

## Hôtel-Restaurant Reiff \*\*\*

4, Hauptstrooss  
L-9749 Fischbach/Clervaux



Tél: 92 15 01 Fax: 92 95 34  
info@hotel-reiff.lu www.hotel-reiff.lu

**Fermé le lundi et mardi**

Seit **30** Jahren

**IHR BAUNTERNEHMEN FÜR ALLE  
BAU- UND RENOVIERUNGSARBEITEN**



**J.M. MAUS**  
SARL  
Baunternehmen  
Entreprise de Construction



Géidgerweeg 69 • L-9980 Wilwerdange • Tel & Fax: 99 76 67 • jmmaus@pt.lu

Neubau • Renovation • Außenanlagen • Verlegung von Fliesen

# MALGET SERGE

Agence Principale d'Assurances

2 Grand-Rue - L-9710 Clervaux  
Tel.: 920093 - malget@agencefoyer.lu - www.malget.lu



Einfach fir  
lech do

Foyer.lu



## Anstreicherbetrieb

Gruuss Strooss 30  
L-9991 Weiswampach  
Tel.: +352 97 99 47

Fax: +352 26 95 76 02  
E-mail: mayeresdecor@pt.lu

# Optique Bley

MARNACH | WILTZ

## MIR GESINN EIS.

T.: 26 37 88 90  
Shopping Mile  
Nordstrooss  
Marnech

T.: 95 83 69  
15 rue des Tondeurs  
Wiltz

[www.optiquebley.lu](http://www.optiquebley.lu) • [optbley@pt.lu](mailto:optbley@pt.lu)



**Princess**  
HOME & STYLE

CRÉATEURS D'ESPACES À VIVRE

RAUMGESTALTUNG, DIE SICH IHREN BEDÜRFNISSEN ANPASST

[www.princess.lu](http://www.princess.lu)

Dépannage  
24h/7j

**Beim Charel**  
Den Dokter fir Ären Auto

62. Gëtzdgenweeg | L-9980 WILWERDANGE  
Tel.: +352 97 93 03

# LEUFGEN

Wir bauen. Seit 1950.

[leufgen.com](http://leufgen.com)

# Elektrotechnik fema

19, Am Briell | Manuel Feltes  
L-9745 Doennange

[info@fema-elektrotechnik.be](mailto:info@fema-elektrotechnik.be)  
[fema-elektrotechnik.be](http://fema-elektrotechnik.be)

LOKAL & FRÛSCH  
Familie  
**LUDIVIG**

# STRANEN

POMPES FUNÈBRES  
ZENTER 1920

99 80 35  
24H/24

[WWW.STRANEN.LU](http://WWW.STRANEN.LU)

ETTELBRUCK • WILTZ • VIANDEN • CLERVAUX • TROISVIERGES

# Gromperfest

## PROGRAMM

Sonntag, 1. September 2024

ab 8.00 Uhr **Oldtimer Traktorentreffen – alle Marken**  
Einschreibung unter: [traktorengromperfest@gmail.com](mailto:traktorengromperfest@gmail.com)  
Kaffee und Gebäck mit inbegriffen

9.45 Uhr **Rundfahrt mit den Oldtimer Traktoren**  
durch die schöne Öslinger Gegend

10.00 Uhr **Hochamt im Zelt**  
Gesankverein „Wuelësser Sängerfrënn“

11.30 Uhr **Vorführung Oldtimer Traktoren der Marke Eicher**  
und Kartoffelroder aus 6 Jahrzehnten

13.00 Uhr **Konzert des „Musikverein Arzfeld 1826 e.V.“**

15.00 Uhr **Begegnung der politischen Prominenz auf dem Feld**

ab 15.00 Uhr Unterhaltungsmusik mit „Willy“

ab 20.00 Uhr Musik mit „DJ Big Keiler“

Den ganzen Tag über  
Kartoffelverkauf  
vor Ort möglich  
Unterhaltungsprogramm  
für Kinder

Wuelësser Sängerfrënn



Photo prise par Viktoria GUNNO

# Fête de la pomme de terre

## PROGRAMME

Dimanche, 1<sup>er</sup> Septembre 2024

dès 8h00 **Réunion de tracteurs anciens - toutes marques**  
Inscription sur : [traktorengromperfest@gmail.com](mailto:traktorengromperfest@gmail.com)  
Café et pâtisseries inclus

9h45 **Circuit avec les tracteurs anciens**  
à travers la belle région de l'Öesling

10h00 **Grande messe sous la tente**  
Association de chant « Wuelësser Sängerfrënn ».

11h30 **Démonstration de tracteurs anciens de la marque Eicher**  
et aracheuses de pommes de terre de 6 décennies

13h00 **Concert de la « Musikverein Arzfeld 1826 e.V. »**

15h00 **Rencontre des personnalités politiques sur le terrain**

à partir de 15h00 musique de divertissement avec « Willy »

à partir de 20h00 musique avec « DJ Big Keiler »

Toute la journée :  
Possibilité d'acheter des  
pommes de terre sur place  
Programme d'animation  
pour les enfants

Musikverein Arzfeld 1826 e.V.



## Leckerer van der Gromper

Rezepter aus dem Fair Mëllech Kachbuch „Kache wi fréier“ vum Berthe Elsen

### Gromperenkichelcher fir 6 Persounen

et brauch een

12 gekachte Gromperen

5 Eeër

200 ml Mëllech

50 g Botter

50 g gerappte Kéis

1 TL Zocker

1 TL Meskot

1 TL Salz

½ TL Pfeffer

1 Grapp voll gerappte Péiterséileg

Zoubereedung

Mëllech mam Botter wootlech opwiermen.

Waarm Gromperen duerch d'Passe-Vite dréinen.

Eeër, Gewürzer a Mëllechbotter-Mëschung mam

Mixer gutt vermëschen. Et muss eng fest Mass

ginn, eng hallef Stonn stoe loossen, da gëtt

d'Mass nach méi fest.

Mat engem Rondel Gromperenkichelcher formen a

vun 2 Säiten an enger Pan goldgiel ubroden.

Zervéiere mat selwergemaachter Träip an

Äppelkompott.

*Mir wënschen  
e gudden Appetit!*

### Gromperen Dauphinen fir 6 Persounen

et brauch een

750 g Gromperen

2 IL Gromperemiel

2 déck Eeër

2 IL fair Botter

1 TL Salz

Pfeffer, Meskot

Zoubereedung

Gromperen schielen, am Ganze kachen, nom

Kachen e bëssen ofkille loossen. Duerch d'Passe-

Vite an eng grouss Schossel dréinen. Déi aner

Zoutaten bäiginn, a mat de Quirle vum Mixer

zu engem festen Deeg réieren. E bësse raschte

loossen. Frittefett op 160 Grad ophëtzen, mat 2

Läffelcher kleng Portioune formen an am Frittefett

gutt krupseg baken, am Beschte jhust virum

lessen.

## Gromperenzorten dëst Joer um Feld

### Linzer Delikatesse

*eng fréi bis mëttel fréi*

*a festkachend Gromper*

*ideal fir Gromperenzalot*

*oder gebrode Gromper*

### Nicola

*eng mëttel fréi a festkachend Gromper*

*ideal fir Gromperenzalot,*

*Gromper am Schäffchen*

*oder Quellgromper*

### Anabelle

*eng fréi a festkachend Gromper*

*ideal fir Gromperenzalot, Quellgromper,*

*Gromper am Schäffchen oder*

*gebrode Gromper*

### Agria

*mëttel fréi,*

*éischter mielzig Gromper*

*ideal fir Fritten,*

*Purée oder gekachte Gromper*

Um Gromperfest kann

Dir bezahlen mat:

BARGELD

PAYCONIQ





## GÉRANCE ADMINISTRATIVE ET TECHNIQUE, GESTION DE BIENS ET GESTION DE VOS IMMEUBLES EN COPROPRIÉTÉ

La gestion de vos biens gérés par des professionnels. La première société au Grand Duché du Luxembourg qui vous offre un contrat sans soucis (CSS) dans le domaine de la gestion des biens.

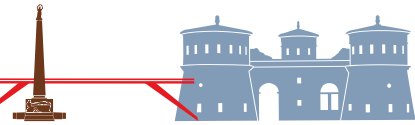
*Mir sinn fier iech do!*

### Gestion Balance s.à r.l.

📍 3 um Hinfert L-9169 Mertzig

✉ [gestion@balance.lu](mailto:gestion@balance.lu)  
🌐 [www.balance.lu](http://www.balance.lu)

☎ +352 26 88 09 04  
📠 +352 26 88 07 04



# www.gromperfest.lu

## Holiday Home Museum Binsfeld



Dieses komplett renovierte (2023) Ferienhaus bietet Platz für 20 Personen. 6 der komfortabel eingerichteten Schlafzimmer haben ein eigenes Bad. Die beiden Familienabteile (1 Doppelbett und 1 Hochbett) verfügen jeweils über ein gemeinsames Badezimmer. Erholung und Entspannung bietet der Wellnessbereich mit Whirlpool, Sauna und Infrarotkabine.

Außerdem verfügt es über:

- Kostenlose Parkplätze
- Einen Spielplatz
- Eine Grillmöglichkeit

Das Ferienhaus befindet sich in einer ruhigen Lage und ist somit der perfekte Ort, um den Urlaub mit der Familie oder Freunden zu verbringen.

Zudem gibt es ein vielfältiges Angebot an Aktivitäten in der Umgebung, wie zum Beispiel Museen, Rad- und Wanderwege, sowie Freizeitschwimmbäder.

Mehr Infos auf:  
[www.museebinsfeld.lu](http://www.museebinsfeld.lu)



# BE LOKAL, LËT'ZKOLA™



## Notre univers : construire avec de la pierre et du béton

Découvrez nos différents services, réalisés par nos 300 collaborateurs

- Maisons et résidences passives et à basse énergie
- Constructions agricoles, commerciales et publiques
- Transformations et démolitions
- Terrassements et génie civil
- Aménagements extérieurs et pavages
- Béton préparé par notre centrale agréée
- Pierres naturelles et gabions de notre carrière



📍 BINSFELD | HOLLER | CONSTHUM | +352 99 77 71-1 | [info@rinnen.lu](mailto:info@rinnen.lu)

[www.rinnen.lu](http://www.rinnen.lu)

ENTREPRISE DE COUVERTURE

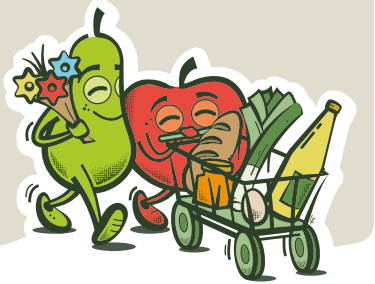
## Metty Weyrich & FILS

[www.weyrich.lu](http://www.weyrich.lu)

LECOLE  
auto-moto  
**BORMANN**  
[www.bormann.lu](http://www.bormann.lu)

Clervaux  
Wiltz  
Hoscheid-Dickt





# PRETEMER HAFF

Natierlech Gutt! 🐞

📍 51, rue Centrale L-4499 Limpach

🕒 Ouvert toute l'année  
Mardi à vendredi : 9h00 - 12h00 / 13h30 - 18h30  
Samedi : 9h00 - 18h00 non stop  
Fermeture annuelle du 15 juillet au 15 août

🌐 [pretemerhaff.lu](http://pretemerhaff.lu)

# M.E.W. sa

Messagerie Express Weiswampach

Gruuss-Strooss, 29  
L-9991 WEISWAMPACH

[rinnen@pt.lu](mailto:rinnen@pt.lu)  
Tel: 99 84 93

Rinnen Henri/Zimmermann René



## Voire Agence

# Wemperhardt

Chef du centre financier :  
**Daniel Kohnen**

24, Op der Haart  
L-9999 Wemperhardt  
Tél. : (+352) 4015-1  
[age.wem@spuerkeess.lu](mailto:age.wem@spuerkeess.lu)

 **SPUERKEESS**

Your Bridge to Life

Banque et Caisse d'épargne de l'Etat - Luxembourg établissement public, assurance - 1, Place de Metz, L-1001 Luxembourg, S.C.S., Luxembourg 32070



✉ [keup@keup.lu](mailto:keup@keup.lu)

🌐 [www.keup.lu](http://www.keup.lu)

☎ (+352) 99 75 99



**BEST ENJOYED  
RESPONSIBLY  
IN GOOD  
COMPANY**

📱📱  
📧 [opyosbeverages](mailto:opyosbeverages)  
[cheers@opyosbeverages.lu](mailto:cheers@opyosbeverages.lu)  
📱 [opyosbeverages.lu](http://opyosbeverages.lu)



**Regional Produkter aus dem Naturpark Our**  
Mir produzéieren fir lech aus der Region, fir d'Regioun

Ourdaller S.c. - 2, Am Eck L-9757 Kalborn  
Tel. 998512/13 - [info@ourdaller.lu](mailto:info@ourdaller.lu) - [www.ourdaller.lu](http://www.ourdaller.lu)  
Dir fand eis och op **LETZSHOP**



The simplest moments make  
the greatest memories

📱 Feiert mat ons eise Jubiläum:  
Rendez-vous den 28.09. ab 10.00 Auer  
um Site vun der Brauerei Simon

**brasseriesimon**  
1880



Sadler Anne  
5 op der Haart  
L-9999 Wemperhardt  
Mail: [natirlichsching@gmail.com](mailto:natirlichsching@gmail.com)  
Mobile: +352 621 720 734  
[www.natirlichsching.lu](http://www.natirlichsching.lu)

## RESTAURANT



4, rue du Parc  
L-9708 Clervaux  
☎ 92 03 64  
[www.staell.lu](http://www.staell.lu)  
Lundi fermé



17b, Duarefstrooss L-9990 WEISWAMPACH  
[info@sarlette-holz.com](mailto:info@sarlette-holz.com) - Tel.: +352 26 95 76 70  
Gsm: +352 691 503 922 - +352 621 233 747




**Frësch Bio-Geméis a Bio-Gromperen**

15, op Tomm / L-9946 Binsfeld

Tel: 691 738 142

www.charpentebelhomme.lu



**+352 997616**  
L-9964 HULDANGE  
L-6991 RAMELDANGE

**CHARPENTE**  
**BELHOMME**



**CARTRILUX**

www.cartrilux.lu

Mir wënschen Iech  
vill Spaass a Freed  
um Gromperefest 2024!

**Team**  
**J-REIFF.lu**



**POLL-FABAIRE**  
CRÉMANT DE LUXEMBOURG

**lalux**  
ASSURANCES | Frank Schaus  
Agent d'Assurances

3, Bechel  
L-9946 Binsfeld

DKV  
Luxembourg

frank.schaus@agence.lalux.lu

# ZUHAUSE IN WINCRANGE

HOCHWERTIGE PRODUKTE, DIE MAN  
SONST NIRGENDWO MEHR FINDET!



SIE FINDEN UNS direkt an der N12  
Lëllger Wee 2  
L-9780 WINCRANGE



*Kommen Sie einfach mal vorbei.  
Sie werden überrascht sein!*

ÖFFNUNGSZEITEN:  
Mo – Fr: 08.00 bis 12.00 von 13.00 bis 17.00 Uhr  
Samstags (von März bis Ende Oktober 8.00 bis 12.00 Uhr)  
T 00352 - 99 48 84

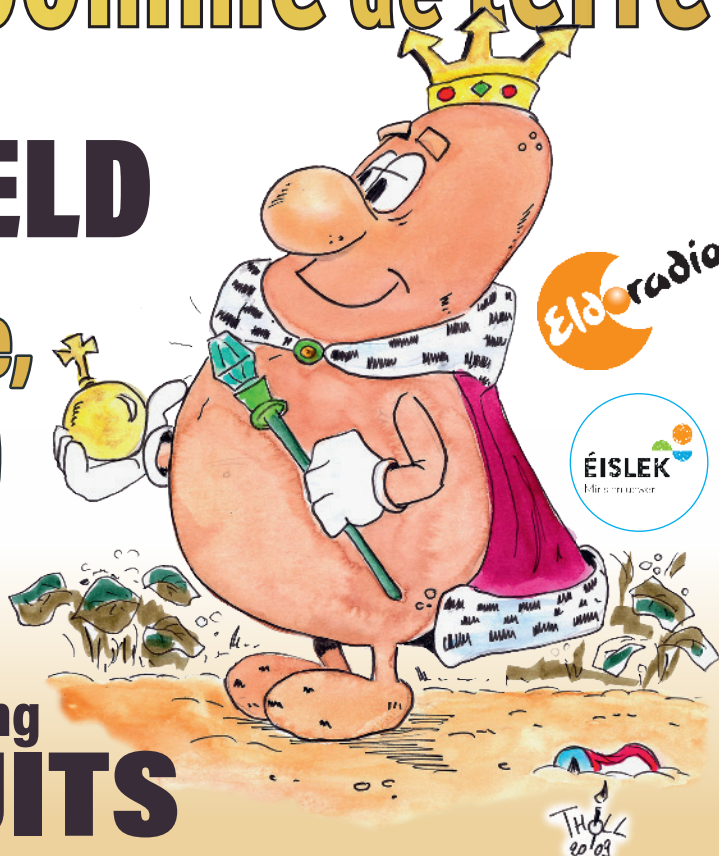
www.de-verband.com

**DEVERBAND**  
**SHOP**

# Fête de la pomme de terre

## à BINSFELD

### Dimanche, 01/09 2024



## Entrée & Parking GRATUITS

[www.gromperifest.lu](http://www.gromperifest.lu)



**SYNPLANTS**

Syndicat des Producteurs  
de Pommes de Terre



**Zesummen ob Traditionen opbauen -  
d'Bank fir Bauer a Wënzer Familjen**

**Dir kënn op d'Banque Raiffeisen fir Är finanziell  
Ënnerstëtzung setzen.**

Weider Informatiounen op [www.raiffeisen.lu/de/firmenkunden](http://www.raiffeisen.lu/de/firmenkunden).

**Raiffeisen**

D'Bank déi hire Membere gehéiert

